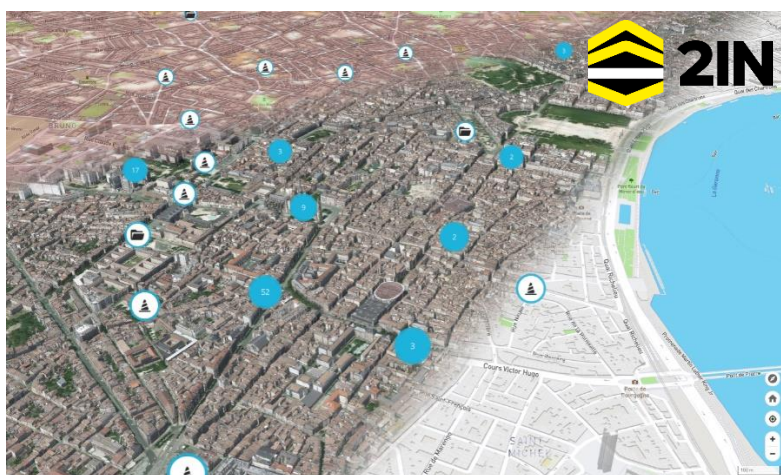




## Colas lance 2IN, une offre de jumeau numérique au service des territoires



**Pour accompagner les territoires et répondre aux grands enjeux environnementaux, Colas vient de lancer 2IN (twin<sup>1</sup>), une plateforme cartographique qui fluidifie la supervision des territoires et des infrastructures, aide à améliorer leur capacité d'adaptation aux risques et à augmenter leur résilience grâce à des données enrichies et des services intégrés.**



Lancée à l'occasion du BIM World, 2IN est destinée aux collectivités, aux exploitants de parcs immobiliers, aux aménageurs et promoteurs. Cette plateforme innovante compile et enrichit l'ensemble des données disponibles sur un territoire, afin d'en créer son jumeau numérique<sup>2</sup>. Accessible facilement à des non-experts du BIM<sup>3</sup> (Building Information Modeling) et du SIG (Système d'Information Géographique), elle permet de visualiser à plusieurs échelles les bâtiments, les infrastructures routières et enterrées, les risques associés, etc. Outil d'aide à la décision, 2IN permet d'accéder à divers services : maintenance prédictive et gestion préventive des infrastructures, solutions pour lutter contre les îlots de chaleur urbains, dépollution des sols et des friches industrielles, et économie circulaire lors de la réalisation de travaux.

2IN est conçue pour répondre aux besoins de chacune des parties prenantes et à leur environnement. La plateforme est au service des promoteurs pour concevoir des projets durables, des collectivités pour être acteurs de la qualité de vie et de la résilience de leurs territoires, et des gestionnaires de patrimoine immobilier, en mettant la donnée au service de la performance environnementale et économique de leurs actifs et infrastructures.

<sup>1</sup>Jumeau en anglais.

<sup>2</sup> Reconstitution virtuelle d'un territoire.

<sup>3</sup> Modélisation des informations d'un ouvrage.

 *Pionnier depuis plus de 10 ans de la démarche BIM dans les travaux publics, Colas se positionne désormais sur le jumeau numérique territorial, grâce à sa démarche innovante et différenciante 2IN, déclare Maud Guizol, Directrice BIM et CIM du groupe Colas.* 

2IN s'inscrit dans le cadre de la transformation digitale de Colas, l'un de ses quatre axes de développement. Cette offre fait suite au lancement de la démarche BIMbyCO en 2013 pour accompagner l'ensemble de ses collaborateurs dans l'acculturation et la montée en compétences en BIM, puis à l'intégration des nouvelles technologies (intelligence artificielle, generative design...) dans le BIM.



#### **Colas ([www.colas.com](http://www.colas.com))**

Colas, filiale du groupe Bouygues, a pour mission d'imaginer, de construire et d'entretenir des infrastructures de transport de façon responsable. Implanté dans plus de 50 pays sur les cinq continents, à travers un réseau de 900 unités d'exploitation de travaux et 3 000 unités de production de matériaux, Colas rassemble 58 000 collaborateurs engagés dans leur territoire pour relier les hommes et faciliter les échanges dans le monde d'aujourd'hui et de demain. L'ambition de Colas est d'être le leader mondial des solutions de mobilité innovantes et responsables.

En 2022, Colas a réalisé un chiffre d'affaires consolidé de 15,5 milliards d'euros, dont 60% à l'international.

#### **POUR TOUT RENSEIGNEMENT :**



**Fabienne BOULOC** Tél. : 06 67 06 90 21  
fabienne.bouloc@colas.com



**Fanny NOLIN** Tél.: 06 60 20 19 17  
fanny.nolin@colas.com



**Mélodie LAMIAUX** Tél. : 01 47 61 75 61  
contact-investors@colas.fr