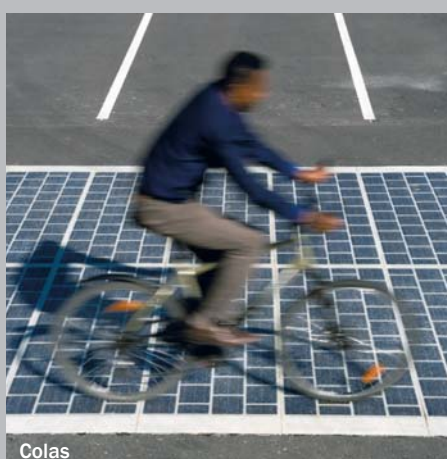


# PRÉSENTATION DES RÉSULTATS ANNUELS 2015

Comptes de Bouygues  
et de ses filiales

Mercredi 24 février 2016  
32 Hoche, Paris



Construire l'avenir, c'est notre plus belle aventure

# Table des matières

<b>GROUPE BOUYGUES</b> .....	<b>2</b>
Bilan consolidé .....	2
Compte de résultat consolidé.....	3
Etat des produits et charges comptabilisés .....	4
Variation des capitaux propres consolidés.....	5
Tableau consolidé des flux de trésorerie .....	6
<b>BOUYGUES SA</b> .....	<b>7</b>
Bilan actif .....	7
Bilan passif .....	8
Compte de résultat .....	9
Tableau des flux de trésorerie .....	10
<b>BOUYGUES CONSTRUCTION</b> .....	<b>11</b>
Bilan consolidé .....	11
Compte de résultat consolidé.....	12
Etat des produits et charges comptabilisés .....	13
Variation des capitaux propres consolidés.....	14
Tableau consolidé des flux de trésorerie .....	<b>15</b>
<b>BOUYGUES IMMOBILIER</b> .....	<b>16</b>
Bilan consolidé .....	16
Compte de résultat consolidé.....	17
Etat des produits et charges comptabilisés .....	18
Variation des capitaux propres consolidés.....	19
Tableau consolidé des flux de trésorerie .....	20
<b>COLAS</b> .....	<b>21</b>
Bilan consolidé .....	21
Compte de résultat consolidé.....	22
Etat des produits et charges comptabilisés .....	<b>23</b>
Variation des capitaux propres consolidés.....	24
Tableau consolidé des flux de trésorerie .....	25
<b>TF1</b> .....	<b>26</b>
Bilan consolidé .....	26
Compte de résultat consolidé.....	27
Etat des produits et charges comptabilisés .....	28
Variation des capitaux propres consolidés.....	29
Tableau consolidé des flux de trésorerie .....	30
<b>BOUYGUES TELECOM</b> .....	<b>31</b>
Bilan consolidé .....	31
Compte de résultat consolidé.....	32
Etat des produits et charges comptabilisés .....	33
Variation des capitaux propres consolidés.....	34
Tableau consolidé des flux de trésorerie .....	35

## COMPTES CONSOLIDÉS DU GROUPE BOUYGUES

### BILAN CONSOLIDÉ (en millions d'euros)

ACTIF	Note annexe	31/12/2015 Net	31/12/2014 Net
Immobilisations corporelles	3.2.1	6 523	6 519
Immobilisations incorporelles	3.2.2	2 131	1 748
Goodwill	3.2.3	5 261	5 286
Coentreprises et entités associées	3.2.4	3 401	4 137
Autres actifs financiers non courants	3.2.4	542	526
Impôts différés actifs et créances fiscales non courants	7.1	352	288
<b>ACTIF NON COURANT</b>		<b>18 210</b>	<b>18 504</b>
Stocks / programmes / droits de diffusion	4.1	3 059	2 998
Avances et acomptes versés sur commandes	4.2	446	462
Clients et comptes rattachés	4.3	5 814	6 327
Actif d'impôt (exigible)	4.3	233	240
Autres créances courantes	4.3	2 217	2 149
Trésorerie et équivalents de trésorerie	4.4	3 785	4 144
Instruments financiers - couverture des dettes financières	17.2	21	21
Autres actifs financiers courants	17.2	15	23
<b>ACTIF COURANT</b>		<b>15 590</b>	<b>16 364</b>
Actifs ou activités détenus en vue de la vente		35	
<b>TOTAL ACTIF</b>	<b>16</b>	<b>33 835</b>	<b>34 868</b>
<b>CAPITAUX PROPRES ET PASSIFS</b>		<b>31/12/2015</b>	<b>31/12/2014</b>
Capital social	5.1	345	336
Primes et réserves		6 971	6 601
Réserve de conversion	5.3.1	146	110
Actions propres détenues			
Résultat consolidé		403	807
<b>CAPITAUX PROPRES (PART DU GROUPE)</b>	<b>5.2</b>	<b>7 865</b>	<b>7 854</b>
Participations ne donnant pas le contrôle	5.2	1 428	1 601
<b>CAPITAUX PROPRES</b>	<b>5.2</b>	<b>9 293</b>	<b>9 455</b>
Dettes financières non courantes	8.1	5 305	5 850
Provisions non courantes	6.1	2 160	2 305
Impôts différés passifs et dettes fiscales non courants	7.2	97	153
<b>PASSIF NON COURANT</b>		<b>7 562</b>	<b>8 308</b>
Avances et acomptes reçus sur commandes		1 178	1 120
Dettes financières courantes	8.1	831	1 267
Impôts courants		118	93
Fournisseurs et comptes rattachés		6 513	6 603
Provisions courantes	6.2	1 092	1 073
Autres passifs courants	10	6 965	6 649
Concours bancaires courants et soldes créditeurs de banque		196	234
Instruments financiers - couverture des dettes financières	17.2	35	30
Autres passifs financiers courants	17.2	52	36
<b>PASSIF COURANT</b>	<b>10</b>	<b>16 980</b>	<b>17 105</b>
Passifs liés aux activités détenues en vue de la vente			
<b>TOTAL CAPITAUX PROPRES ET PASSIF</b>	<b>16</b>	<b>33 835</b>	<b>34 868</b>
<b>Endettement financier net (passif)</b>	<b>9/16</b>	<b>(2 561)</b>	<b>(3 216)</b>

# COMPTES CONSOLIDÉS DU GROUPE BOUYGUES

## COMPTE DE RÉSULTAT CONSOLIDÉ *(en millions d'euros)*

	Note Annexe	Exercice	
		2015	2014
<b>CHIFFRE D'AFFAIRES <sup>a</sup></b>	<b>11/16</b>	<b>32 428</b>	<b>33 138</b>
Autres produits de l'activité		92	107
Achats consommés		(15 936)	(16 640)
Charges de personnel		(7 128)	(7 025)
Charges externes		(6 659)	(6 673)
Impôts et taxes		(650)	(640)
Dotations nettes aux amortissements	16/4.5	(1 454)	(1 427)
Dotations nettes aux provisions et dépréciations	16/4.5	(417)	(489)
Variation des stocks de production et de promotion immobilière		128	(67)
Autres produits d'exploitation <sup>b</sup>		1 441	1 304
Autres charges d'exploitation		(904)	(700)
<b>RÉSULTAT OPÉRATIONNEL COURANT</b>	<b>12/16</b>	<b>941</b>	<b>888</b>
Autres produits opérationnels	12/16	32	713
Autres charges opérationnelles	12/16	(305)	(468)
<b>RÉSULTAT OPÉRATIONNEL</b>	<b>12/16</b>	<b>668</b>	<b>1 133</b>
Produits financiers	13.1	33	54
Charges financières	13.1	(308)	(365)
<b>COÛT DE L'ENDETTEMENT FINANCIER NET</b>	<b>13/16</b>	<b>(275)</b>	<b>(311)</b>
Autres produits financiers	13.2	91	94
Autres charges financières	13.2	(85)	(84)
Impôt	14/16	(118)	(188)
Quote-part du résultat net des coentreprises et entités associées	16	199	420
<b>RÉSULTAT NET DES ACTIVITÉS POURSUIVIES</b>	<b>15.1/16</b>	<b>480</b>	<b>1 064</b>
Résultat net des activités arrêtées ou détenues en vue de la vente			
<b>RÉSULTAT NET</b>	<b>16</b>	<b>480</b>	<b>1 064</b>
<b>RÉSULTAT NET PART DU GROUPE</b>	<b>16</b>	<b>403</b>	<b>807</b>
Résultat net attribuable aux participations ne donnant pas le contrôle		77	257
<b>Résultat net des activités poursuivies par action <i>(en euros)</i></b>	<b>15.2</b>	<b>1,19</b>	<b>2,41</b>
<b>Résultat net des activités poursuivies dilué par action <i>(en euros)</i></b>	<b>15.2</b>	<b>1,18</b>	<b>2,39</b>

*(a) dont chiffre d'affaires réalisé à l'international*

12 370

11 867

*(b) dont reprises de provisions et dépréciations non utilisées (note 4.5)*

401

386

## COMPTES CONSOLIDÉS DU GROUPE BOUYGUES

### ÉTAT CONSOLIDÉ DES PRODUITS ET CHARGES COMPTABILISÉS *(en millions d'euros)*

	Exercice	
	2015	2014
<b>RÉSULTAT NET</b>	<b>480</b>	<b>1 064</b>
<b>Éléments non recyclables en résultat net</b>		
Écarts actuariels au titre des avantages postérieurs à l'emploi	7	(55)
Variation de la réserve de réévaluation		
Impôts sur éléments non recyclables en résultat net	(2)	12
Quote-part des produits et charges non recyclables des coentreprises et entités associées <sup>a</sup>	(150)	(48)
<b>Éléments recyclables en résultat net</b>		
Variation des écarts de conversion	87	61
Variation nette sur juste valeur des instruments financiers de couverture et autres actifs financiers (AFS ...)	(30)	(32)
Impôts sur éléments recyclables en résultat net	7	2
Quote-part des produits et charges recyclables des coentreprises et entités associées <sup>a</sup>	(52)	38
<b>PRODUITS ET CHARGES COMPTABILISÉS DIRECTEMENT EN CAPITAUX PROPRES</b>	<b>(133)</b>	<b>(22)</b>
<b>PRODUITS ET CHARGES NETS COMPTABILISÉS</b>	<b>347</b>	<b>1 042</b>
<b>Produits et charges nets comptabilisés part du Groupe</b>	<b>269</b>	<b>781</b>
<b>Produits et charges nets comptabilisés des participations ne donnant pas le contrôle</b>	<b>78</b>	<b>261</b>

*(a) concerne Alstom pour l'essentiel (Mise en équivalence)*

## COMPTES CONSOLIDÉS DU GROUPE BOUYGUES

### VARIATION DES CAPITAUX PROPRES CONSOLIDÉS (en millions d'euros)

	Note Annexe	Capital Prime d'émission	Réserves liées au capital / Report à nouveau	Réserves et Résultat consolidés	Actions propres détenues	Opérations affectées directement en capitaux propres	TOTAL GROUPE	Participations ne donnant pas le contrôle	TOTAL
<b>SITUATION AU 31 DÉCEMBRE 2013</b>		<b>1 207</b>	<b>3 054</b>	<b>3 161</b>		<b>(272)</b>	<b>7 150</b>	<b>1 519</b>	<b>8 669</b>
<b>Mouvements exercice 2014</b>									
Opérations nettes sur capital et réserves		424	(118)	118			424		424
Acquisitions / Cessions d'actions propres				1			1		1
Acquisitions / Cessions sans perte de contrôle				4			4		4
Distribution			(511)				(511)	(88)	(599)
Autres opérations avec les actionnaires				5			5		5
Résultat net				807			807	257	1 064
Variation de change						94	94	5	99
Autres produits et charges comptabilisés						(120)	(120)	(1)	(121)
<b>Résultat net et produits et charges comptabilisés<sup>b</sup></b>				<b>807</b>		<b>(26)</b>	<b>781</b>	<b>261</b>	<b>1 042</b>
Autres opérations (changements de périmètre et divers)								(91)	(91)
<b>SITUATION AU 31 DÉCEMBRE 2014</b>		<b>1 631</b>	<b>2 425</b>	<b>4 096</b>		<b>(298)</b>	<b>7 854</b>	<b>1 601</b>	<b>9 455</b>
<b>Mouvements exercice 2015</b>									
Opérations nettes sur capital et réserves		222	(124)	124			222		222
Acquisitions / Cessions d'actions propres				(1)			(1)	(33)	(34)
Acquisitions / Cessions sans perte de contrôle	5.5			(538)			(538)	(199)	(737)
Distribution				10			10	1	11
Autres opérations avec les actionnaires	5.4			403			403	77	480
Résultat net								3	39
Variation de change	5.3					36 <sup>a</sup>	36		
Autres produits et charges comptabilisés	5.3					(170)	(170)	(2)	(172)
<b>Résultat net et produits et charges comptabilisés<sup>b</sup></b>				<b>403</b>		<b>(134)</b>	<b>269</b>	<b>78</b>	<b>347</b>
Autres opérations (changements de périmètre et divers)	5.5		1	48			49	(20)	29
<b>SITUATION AU 31 DÉCEMBRE 2015</b>		<b>1 853</b>	<b>2 302</b>	<b>4 142</b>		<b>(432)</b>	<b>7 865</b>	<b>1 428<sup>c</sup></b>	<b>9 293</b>

(a) variation de la réserve de conversion

	Groupe	Participations ne donnant pas le contrôle	Total
Sociétés contrôlées	84	3	87
Coentreprises et entités associées	(48)		(48)
	<b>36</b>	<b>3</b>	<b>39</b>

(b) voir état des produits et charges comptabilisés

(c) dont TF1 : 1 002

## COMPTES CONSOLIDÉS DU GROUPE BOUYGUES

TABLEAU CONSOLIDÉ DES FLUX DE TRÉSORERIE (en millions d'euros)

	Note annexe	Exercice	
		2015	2014
<b>I - FLUX DE TRÉSORERIE DES ACTIVITÉS POURSUIVIES</b>			
<b>A - FLUX NET DE TRÉSORERIE GÉNÉRÉE PAR L'ACTIVITÉ</b>			
Résultat net des activités poursuivies		480	1 064
Quote-part de résultat revenant aux coentreprises et entités associées nette des dividendes reçus		(74)	(120)
Annulation des dividendes (sociétés non consolidées)		(17)	(16)
Dotations (reprises) aux amortissements, dépréciations et provisions non courantes		1 539	1 490
Plus et moins values de cessions d'actifs		(251)	(658)
Charges calculées diverses		(3)	(1)
<b>Sous-total</b>		<b>1 674</b>	<b>1 759</b>
Coût de l'endettement financier net		275	311
Impôt		118	188
<b>Capacité d'autofinancement</b>	<b>16</b>	<b>2 067</b>	<b>2 258</b>
Impôts décaissés		(194)	(319)
Variation du Besoin en Fonds de Roulement lié à l'activité <sup>a</sup>		203	8
<b>FLUX NET DE TRÉSORERIE GÉNÉRÉE PAR L'ACTIVITÉ</b>		<b>2 076</b>	<b>1 947</b>
<b>B - FLUX NET DE TRÉSORERIE LIÉ AUX OPÉRATIONS D'INVESTISSEMENT</b>			
Prix d'acquisition des immobilisations corporelles et incorporelles	16	(2 028)	(1 502)
Prix de cession des immobilisations corporelles et incorporelles	16	138	140
Dettes nettes sur immobilisations corporelles et incorporelles		517	(32)
Prix d'acquisition des titres non consolidés et autres titres immobilisés	16	(25)	(16)
Prix de cession des titres non consolidés et autres titres immobilisés	16	6	16
Dettes nettes sur titres non consolidés et autres titres immobilisés		6	(6)
<b>Incidence des variations de périmètre</b>			
Prix d'acquisition des activités consolidées	16/21.1	(28)	(147)
Prix de cession des activités consolidées	16/21.1	703	1 084
Dettes nettes sur activités consolidées	21.1	6	1
Autres variations de périmètre (trésorerie des sociétés acquises ou cédées)	21.1	(30)	46
Autres flux liés aux opérations d'investissements (var. prêts, dividendes reçus sociétés non consolidées)		39	101
<b>FLUX NET DE TRÉSORERIE LIÉ AUX OPÉRATIONS D'INVESTISSEMENT</b>		<b>(696)</b>	<b>(315)</b>
<b>C - FLUX NET DE TRÉSORERIE LIÉ AUX OPÉRATIONS DE FINANCEMENT</b>			
Augmentations (réductions) de capital versées par les actionnaires et par les participations ne donnant pas le contrôle, et autres opérations entre actionnaires		173	21
<b>Dividendes mis en paiement</b>			
Dividendes versés aux actionnaires de la société mère		(538)	(110)
Dividendes versés par les sociétés intégrées aux participations ne donnant pas le contrôle		(199)	(88)
Variation des dettes financières courantes et non courantes		(994)	(517)
Coût de l'endettement financier net		(275)	(311)
Autres flux liés aux opérations de financement		(10)	(11)
<b>FLUX NET DE TRÉSORERIE LIÉ AUX OPÉRATIONS DE FINANCEMENT</b>		<b>(1 843)</b>	<b>(1 016)</b>
<b>D - INCIDENCE DES VARIATIONS DES COURS DES DEVICES</b>		<b>143</b>	<b>110</b>
<b>VARIATIONS DE LA TRÉSORERIE NETTE (A+B+C+D)</b>		<b>(320)</b>	<b>726</b>
<b>Trésorerie nette à l'ouverture</b>	<b>9</b>	<b>3 910</b>	<b>3 184</b>
Flux nets	9	(320)	726
Flux non monétaires		(1)	
<b>Trésorerie nette de clôture</b>	<b>9</b>	<b>3 589</b>	<b>3 910</b>
<b>II - FLUX DE TRÉSORERIE DES ACTIVITÉS ARRÊTÉES OU DÉTENUES EN VUE DE LA VENTE</b>			
<b>Trésorerie nette à l'ouverture</b>			
Flux nets			
<b>Trésorerie nette de clôture</b>			

(a) définition de la variation du BFR d'activité : Actif courant - passif courant (hors impôts décaissés présentés séparément)

**COMPTES INDIVIDUELS BOUYGUES SA**

(Normes françaises)

**BILAN SOCIÉTÉ MÈRE** (en millions d'euros)

ACTIF	31/12/2015 Brut	31/12/2015 Amortissements Dépréciations	31/12/2015 Net	31/12/2014 Net
Immobilisations incorporelles	6	3	3	3
Immobilisations corporelles				
Immobilisations financières	12 013	656	11 357	11 354
• Participations	11 991	652	11 339	11 344
• Créances rattachées à des participations <sup>a</sup>				2
• Autres <sup>a</sup>	22	4	18	8
<b>ACTIF IMMOBILISÉ</b>	<b>12 019</b>	<b>659</b>	<b>11 360</b>	<b>11 357</b>
Stocks et en-cours				
Avances et acomptes versés sur commandes				
Créances clients et comptes rattachés <sup>b</sup>	7		7	19
Créances diverses <sup>b</sup>	177	2	175	162
Valeurs mobilières de placement	603		603	1 939
Disponibilités	1 574		1 574	860
<b>ACTIF CIRCULANT</b>	<b>2 361</b>	<b>2</b>	<b>2 359</b>	<b>2 980</b>
Comptes de régularisation <sup>b</sup>	61		61	72
<b>TOTAL ACTIF</b>	<b>14 441</b>	<b>661</b>	<b>13 780</b>	<b>14 409</b>

<sup>(a)</sup> dont à moins d'un an (brut)

2

<sup>(b)</sup> dont à plus d'un an (brut)

47

62



**COMPTES INDIVIDUELS BOUYGUES SA****(Normes françaises)****BILAN SOCIÉTÉ MÈRE** *(en millions d'euros)*

<b>PASSIF</b>	<b>31/12/2015</b>	<b>31/12/2014</b>
Capital social	345	336
Primes et réserves	2 316	2 102
Report à nouveau	1 494	1 618
Résultat net	845	414
Provisions réglementées	7	7
<b>CAPITAUX PROPRES</b>	<b>5 007</b>	<b>4 477</b>
Provisions	100	106
Dettes financières <sup>a</sup>	5 319	6 350
Avances et acomptes reçus sur commandes		
Dettes d'exploitation <sup>a</sup>	21	32
Dettes diverses <sup>a</sup>	148	126
<b>DETTES</b>	<b>5 588</b>	<b>6 614</b>
<b>CONCOURS BANCAIRES COURANTS ET SOLDES CRÉDITEURS DE BANQUE <sup>b</sup></b>	<b>3 182</b>	<b>3 310</b>
Comptes de régularisation <sup>a</sup>	3	8
<b>TOTAL PASSIF</b>	<b>13 780</b>	<b>14 409</b>
<sup>(a)</sup> dont dettes à moins d'un an	894	1 317
<sup>(b)</sup> dont comptes courants Bouygues Relais et Uniservice	3 182	3 310

**COMPTES INDIVIDUELS BOUYGUES SA****(Normes françaises)****COMPTE DE RESULTAT** *(en millions d'euros)*

	Exercice	
	2015	2014
<b>CHIFFRE D'AFFAIRES</b>	<b>73</b>	<b>68</b>
Autres produits d'exploitation	2	2
Achats et variations de stocks		
Impôts, taxes et versements assimilés	(4)	(5)
Charges de personnel	(54)	(44)
Charges externes et autres charges d'exploitation	(44)	(43)
Dotations nettes aux comptes d'amortissements, de dépréciations et de provisions		(2)
<b>RÉSULTAT D'EXPLOITATION</b>	<b>(27)</b>	<b>(24)</b>
Produits et charges financiers	714	354
<b>RÉSULTAT COURANT</b>	<b>687</b>	<b>330</b>
Produits et charges exceptionnels	56	(9)
Impôts sur les bénéfices / Intéressement	102	93
<b>RÉSULTAT NET</b>	<b>845</b>	<b>414</b>

**TABLEAU DES FLUX DE TRÉSORERIE** *(en millions d'euros)*

	Exercice	
	2015	2014
<b>A - OPÉRATIONS D'EXPLOITATION</b>		
Résultat net	845	414
Dotations / reprises aux amortissements, dépréciations sur actif immobilisé	20	21
Dotations / reprises aux provisions	(6)	10
Charges à répartir et produits à étaler	(4)	(6)
Plus et moins-values sur cessions d'immobilisations	(44)	3
<b>Capacité d'autofinancement</b>	<b>811</b>	<b>442</b>
Actif circulant	3	(36)
Passif circulant	5	83
<b>Variation du besoin en fonds de roulement</b>	<b>8</b>	<b>47</b>
<b>TRÉSORERIE PROVENANT DE L'EXPLOITATION</b>	<b>819</b>	<b>489</b>
<b>B - OPÉRATIONS D'INVESTISSEMENT</b>		
Acquisitions d'immobilisations incorporelles et corporelles	(1)	(1)
Acquisitions d'immobilisations financières	(5)	(2)
<b>Augmentation d'actifs immobilisés</b>	<b>(6)</b>	<b>(3)</b>
Cessions d'actifs immobilisés	46	
<b>Investissements nets</b>	<b>40</b>	<b>(3)</b>
Autres immobilisations financières nettes	(8)	11
Créances / dettes nettes sur immobilisations	6	1
<b>TRÉSORERIE AFFECTÉE AUX INVESTISSEMENTS</b>	<b>38</b>	<b>9</b>
<b>C - OPÉRATIONS DE FINANCEMENT</b>		
Variation des capitaux propres	222	23
Dividendes versés	(538)	(110)
Variation des dettes financières	(1 035)	(774)
<b>TRÉSORERIE RÉSULTANT DU FINANCEMENT</b>	<b>(1 351)</b>	<b>(861)</b>
<b>VARIATION DE LA TRÉSORERIE NETTE (A + B + C)</b>	<b>(494)</b>	<b>(363)</b>
Trésorerie nette à l'ouverture	(511)	(148)
Autres flux non monétaires		
Flux nets	(494)	(363)
<b>TRÉSORERIE NETTE DE CLÔTURE</b>	<b>(1 005)</b>	<b>(511)</b>

## COMPTES CONSOLIDÉS DU GROUPE BOUYGUES CONSTRUCTION

### BILAN CONSOLIDÉ (en millions d'euros)

ACTIF	31/12/2015 Net	31/12/2014 Net
Immobilisations corporelles	743	684
Immobilisations incorporelles	46	51
Goodwill	557	528
Coentreprises et entités associées	26	75
Autres actifs financiers non courants	251	239
Impôts différés actifs et créances fiscales non courants	116	108
<b>ACTIF NON COURANT</b>	<b>1 739</b>	<b>1 685</b>
Stocks	345	315
Avances et acomptes versés sur commandes	184	154
Clients et comptes rattachés	2 704	2 832
Actif d'impôt (exigible)	67	55
Autres créances courantes	926	852
Trésorerie et équivalents de trésorerie	4 392	3 908
Instruments financiers - couverture des dettes financières		
Autres actifs financiers courants	10	5
<b>ACTIF COURANT</b>	<b>8 628</b>	<b>8 121</b>
Actifs ou activités détenus en vue de la vente	35	
<b>TOTAL ACTIF</b>	<b>10 402</b>	<b>9 806</b>
<b>CAPITAUX PROPRES ET PASSIF</b>	<b>31/12/2015</b>	<b>31/12/2014</b>
Capital social	128	128
Primes et réserves	401	393
Réserve de conversion	107	54
Actions propres détenues		
Résultat consolidé	276	254
<b>CAPITAUX PROPRES (PART DU GROUPE)</b>	<b>912</b>	<b>829</b>
Participations ne donnant pas le contrôle	24	12
<b>CAPITAUX PROPRES</b>	<b>936</b>	<b>841</b>
Dettes financières non courantes	573	539
Provisions non courantes	828	862
Impôts différés passifs et dettes fiscales non courants	28	29
<b>PASSIF NON COURANT</b>	<b>1 429</b>	<b>1 430</b>
Avances et acomptes reçus sur commandes	630	535
Dettes financières courantes	9	10
Impôts courants	53	65
Fournisseurs et comptes rattachés	2 945	2 888
Provisions courantes	655	599
Autres passifs courants	3 158	2 945
Concours bancaires courants et soldes créditeurs de banque	538	459
Instruments financiers - couverture des dettes financières		
Autres passifs financiers courants	49	34
<b>PASSIF COURANT</b>	<b>8 037</b>	<b>7 535</b>
Passifs liés aux activités détenues en vue de la vente		
<b>TOTAL CAPITAUX PROPRES ET PASSIF</b>	<b>10 402</b>	<b>9 806</b>
<b>Excédent financier net</b>	<b>3 272</b>	<b>2 900</b>

## COMPTES CONSOLIDÉS DU GROUPE BOUYGUES CONSTRUCTION

### COMPTE DE RESULTAT CONSOLIDÉ (en millions d'euros)

	Exercice	
	2015	2014
<b>CHIFFRE D'AFFAIRES<sup>a</sup></b>	<b>11 975</b>	<b>11 726</b>
Autres produits de l'activité	91	106
Achats consommés	(7 070)	(6 868)
Charges de personnel	(2 749)	(2 593)
Charges externes	(1 619)	(1 637)
Impôts et taxes	(153)	(157)
Dotations nettes aux amortissements	(190)	(181)
Dotations nettes aux provisions et dépréciations	(238)	(350)
Variations des stocks de production et de promotion immobilière	19	3
Autres produits d'exploitation <sup>b</sup>	558	430
Autres charges d'exploitation	(275)	(144)
<b>RÉSULTAT OPÉRATIONNEL COURANT</b>	<b>349</b>	<b>335</b>
Autres produits opérationnels		
Autres charges opérationnelles	(35)	
<b>RÉSULTAT OPÉRATIONNEL</b>	<b>314</b>	<b>335</b>
Produits financiers	27	32
Charges financières	(18)	(17)
<b>PRODUIT DE L'EXCÉDENT FINANCIER NET</b>	<b>9</b>	<b>15</b>
Autres produits financiers	46	44
Autres charges financières	(29)	(23)
Impôt	(108)	(124)
Quote-part du résultat net des coentreprises et entités associées	56	6
<b>RÉSULTAT NET DES ACTIVITÉS POURSUIVIES</b>	<b>288</b>	<b>253</b>
Résultat net d'impôt des activités arrêtées ou détenues en vue de la vente		
<b>RÉSULTAT NET</b>	<b>288</b>	<b>253</b>
<b>RÉSULTAT NET PART DU GROUPE</b>	<b>276</b>	<b>254</b>
Résultat net attribuable aux participations ne donnant pas le contrôle	12	(1)
<b>Résultat net des activités poursuivies par action (en euros)</b>	<b>161,76</b>	<b>148,87</b>
<b>Résultat net des activités poursuivies dilué par action (en euros)</b>	<b>161,76</b>	<b>148,87</b>
(a) Dont chiffre d'affaires réalisé à l'international	6 286	5 767
(b) Dont reprises de provisions et dépréciations non utilisées	244	237

## COMPTES CONSOLIDÉS DU GROUPE BOUYGUES CONSTRUCTION

### ÉTAT CONSOLIDÉ DES PRODUITS ET CHARGES COMPTABILISÉS *(en millions d'euros)*

	Exercice	
	2015	2014
<b>RÉSULTAT NET</b>	<b>288</b>	<b>253</b>
<b>Éléments non recyclables en résultat net</b>		
Écarts actuariels au titre des avantages postérieurs à l'emploi	(5)	(15)
Variation de la réserve de réévaluation		
Impôts sur éléments non recyclables en résultat net	1	3
Quote-part des produits et charges non recyclables des coentreprises et entités associées		
<b>Éléments recyclables en résultat net</b>		
Variation des écarts de conversion	53	(8)
Variation nette sur juste valeur des instruments financiers de couverture et autres actifs financiers (AFS ...)	(7)	(29)
Impôts sur éléments recyclables en résultat net	1	
Quote-part des produits et charges recyclables des coentreprises et entités associées	5	
<b>PRODUITS ET CHARGES COMPTABILISÉS DIRECTEMENT EN CAPITAUX PROPRES</b>	<b>48</b>	<b>(49)</b>
<b>PRODUITS ET CHARGES NETS COMPTABILISÉS</b>	<b>336</b>	<b>204</b>
<b>Produits et charges nets comptabilisés part du Groupe</b>	<b>323</b>	<b>203</b>
<b>Produits et charges nets comptabilisés des participations ne donnant pas le contrôle</b>	<b>13</b>	<b>1</b>

## COMPTES CONSOLIDÉS DU GROUPE BOUYGUES CONSTRUCTION

### VARIATION DES CAPITAUX PROPRES CONSOLIDÉS (en millions d'euros)

	Capital Prime d'émission	Réserves liées au capital / Report à nouveau	Réserves et Résultat consolidés	Actions propres détenues	Opérations affectées directement en capitaux propres	TOTAL GROUPE	Participations ne donnant pas le contrôle	TOTAL
<b>SITUATION AU 31 DÉCEMBRE 2013</b>	<b>143</b>	<b>256</b>	<b>470</b>		<b>33</b>	<b>902</b>	<b>12</b>	<b>914</b>
<b>Mouvements exercice 2014</b>								
Opérations nettes sur capital et réserves		(10)	10					
Acquisitions / Cessions d'actions propres								
Acquisitions / Cessions sans perte de contrôle								
Distribution			(276)			(276)	(1)	(277)
Autres opérations avec les actionnaires								
Résultat net			254			254	(1)	253
Variation de change					(9)	(9)	2	(7)
Autres produits et charges comptabilisés					(42)	(42)		(42)
<b>Résultat net et produits et charges comptabilisés<sup>b</sup></b>			<b>254</b>		<b>(51)</b>	<b>203</b>	<b>1</b>	<b>204</b>
Autres opérations (changements de périmètre et divers)								
<b>SITUATION AU 31 DÉCEMBRE 2014</b>	<b>143</b>	<b>246</b>	<b>458</b>		<b>(18)</b>	<b>829</b>	<b>12</b>	<b>841</b>
<b>Mouvements exercice 2015</b>								
Opérations nettes sur capital et réserves		5	(5)					
Acquisitions / Cessions d'actions propres								
Acquisitions / Cessions sans perte de contrôle								
Distribution			(253)			(253)	(1)	(254)
Autres opérations avec les actionnaires								
Résultat net			276			276	12	288
Variation de change					53 <sup>a</sup>	53	1	54
Autres produits et charges comptabilisés					(6)	(6)		(6)
<b>Résultat net et produits et charges comptabilisés<sup>b</sup></b>			<b>276</b>		<b>47</b>	<b>323</b>	<b>13</b>	<b>336</b>
Autres opérations (changements de périmètre et divers)			13			13		13
<b>SITUATION AU 31 DÉCEMBRE 2015</b>	<b>143</b>	<b>251</b>	<b>489</b>		<b>29</b>	<b>912</b>	<b>24</b>	<b>936</b>

<sup>(a)</sup> Variation de la réserve de conversion

	Groupe	Participations ne donnant pas le contrôle	Total
Sociétés contrôlées	52	1	53
Coentreprises et entités associées	1		1
	53	1	54

<sup>(b)</sup> Voir état des produits et charges comptabilisés.

## COMPTES CONSOLIDÉS DU GROUPE BOUYGUES CONSTRUCTION

TABLEAU CONSOLIDÉ DES FLUX DE TRÉSORERIE (en millions d'euros)

	Exercice	
	2015	2014
<b>I - FLUX DE TRÉSORERIE DES ACTIVITÉS POURSUIVIES</b>		
<b>A - FLUX NET DE TRÉSORERIE GÉNÉRÉ PAR L'ACTIVITÉ</b>		
Résultat net des activités poursuivies	288	253
QP de résultat revenant aux coentreprises et entités associées nette des dividendes reçus	11	10
Annulation des dividendes (sociétés non consolidées)	(15)	(8)
Dotations (reprises) aux amortissements, dépréciations et provisions non courantes	208	142
Plus et moins values de cessions d'actifs	(127)	(30)
Charges calculées diverses	3	4
<b>Sous-total</b>	<b>368</b>	<b>371</b>
Produit de l'excédent financier net	(9)	(15)
Impôt	108	124
<b>Capacité d'autofinancement</b>	<b>467</b>	<b>480</b>
Impôts décaissés	(146)	(156)
Variation du Besoin en Fonds de Roulement lié à l'activité <sup>a</sup>	326	(89)
<b>FLUX NET DE TRÉSORERIE GÉNÉRÉ PAR L'ACTIVITÉ</b>	<b>647</b>	<b>235</b>
<b>B - FLUX NET DE TRÉSORERIE LIÉ AUX OPÉRATIONS D'INVESTISSEMENT</b>		
Prix d'acquisition des immobilisations corporelles et incorporelles	(252)	(240)
Prix de cession des immobilisations corporelles et incorporelles	38	68
Dettes nettes sur immobilisations corporelles et incorporelles	15	
Prix d'acquisition des titres non consolidés et autres titres immobilisés	(2)	(1)
Prix de cession des titres non consolidés et autres titres immobilisés	4	9
Dettes nettes sur titres non consolidés et autres titres immobilisés		(6)
<b>Incidences des variations de périmètre</b>		
Prix d'acquisition des activités consolidées	(14)	(92)
Prix de cession des activités consolidées	57	
Dettes nettes sur activités consolidées	1	5
Autres variations de périmètre (trésorerie des sociétés acquises ou cédées)	2	55
Autres flux liés aux opérations d'investissements (var. prêts, dividendes reçus sociétés non consolidées)	24	36
<b>FLUX NET DE TRÉSORERIE LIÉ AUX OPÉRATIONS D'INVESTISSEMENT</b>	<b>(127)</b>	<b>(166)</b>
<b>C - FLUX NET DE TRÉSORERIE LIÉ AUX OPÉRATIONS DE FINANCEMENT</b>		
Augmentations (réductions) de capital versées par les actionnaires et par les participations ne donnant pas le contrôle, et autres opérations entre actionnaires		
<b>Dividendes mis en paiement</b>		
Dividendes versés aux actionnaires de la société mère	(253)	(276)
Dividendes versés par les sociétés intégrées aux participations ne donnant pas le contrôle	(1)	(1)
Variation des dettes financières courantes et non courantes	9	74
Produit de l'excédent financier net	9	15
Autres flux liés aux opérations de financement		
<b>FLUX NET DE TRÉSORERIE LIÉ AUX OPÉRATIONS DE FINANCEMENT</b>	<b>(236)</b>	<b>(188)</b>
<b>D - INCIDENCE DES VARIATIONS DES COURS DES DEVICES</b>	<b>122</b>	<b>102</b>
<b>VARIATION DE LA TRÉSORERIE NETTE (A + B + C + D)</b>	<b>406</b>	<b>(17)</b>
<b>Trésorerie nette à l'ouverture</b>	<b>3 449</b>	<b>3 474</b>
Flux nets	406	(17)
Autres flux non monétaires	(1)	(8)
<b>Trésorerie nette de clôture</b>	<b>3 854</b>	<b>3 449</b>
<b>II - FLUX DE TRÉSORERIE DES ACTIVITÉS ARRÊTÉES OU DETENUES EN VUE DE LA VENTE</b>		
<b>Trésorerie nette à l'ouverture</b>		
<b>Flux nets</b>		
<b>Trésorerie nette de clôture</b>		

(a) Définition de la variation du BFR d'activité : Actif courant - passif courant (hors impôts décaissés présentés séparément)



## COMPTES CONSOLIDÉS DU GROUPE BOUYGUES IMMOBILIER

### BILAN CONSOLIDÉ (en millions d'euros)

ACTIF	31/12/2015 Net	31/12/2014 Net
Immobilisations corporelles	19	18
Immobilisations incorporelles	31	25
Goodwill		
Coentreprises et entités associées	5	6
Autres actifs financiers non courants	10	11
Impôts différés actifs et créances fiscales non courants	27	31
<b>ACTIF NON COURANT</b>	<b>92</b>	<b>91</b>
Stocks	1 323	1 180
Avances et acomptes versés sur commandes	20	23
Clients et comptes rattachés	87	133
Actif d'impôt (exigible)	12	1
Autres créances courantes	223	231
Trésorerie et équivalents de trésorerie	69	229
Instruments financiers - couverture des dettes financières		
Autres actifs financiers courants		
<b>ACTIF COURANT</b>	<b>1 734</b>	<b>1 797</b>
Actifs ou activités détenus en vue de la vente		
<b>TOTAL ACTIF</b>	<b>1 826</b>	<b>1 888</b>
<b>CAPITAUX PROPRES ET PASSIF</b>	<b>31/12/2015</b>	<b>31/12/2014</b>
Capital social	139	139
Primes et réserves	256	253
Réserve de conversion	4	4
Actions propres détenues		
Résultat consolidé	77	102
<b>CAPITAUX PROPRES (PART DU GROUPE)</b>	<b>476</b>	<b>498</b>
Participations ne donnant pas le contrôle	3	4
<b>CAPITAUX PROPRES</b>	<b>479</b>	<b>502</b>
Dettes financières non courantes	41	6
Provisions non courantes	84	97
Impôts différés passifs et dettes fiscales non courants		1
<b>PASSIF NON COURANT</b>	<b>125</b>	<b>104</b>
Avances et acomptes reçus sur commandes	250	198
Dettes financières courantes	10	17
Impôts courants	1	11
Fournisseurs et comptes rattachés	768	845
Provisions courantes	34	36
Autres passifs courants	146	172
Concours bancaires courants et soldes créditeurs de banque	13	3
Instruments financiers - couverture des dettes financières		
Autres passifs financiers courants		
<b>PASSIF COURANT</b>	<b>1 222</b>	<b>1 282</b>
Passifs liés aux activités détenues en vue de la vente		
<b>TOTAL CAPITAUX PROPRES ET PASSIF</b>	<b>1 826</b>	<b>1 888</b>
<b>Excédent financier net</b>	<b>5</b>	<b>203</b>

# COMPTES CONSOLIDÉS DU GROUPE BOUYGUES IMMOBILIER

## COMPTE DE RESULTAT CONSOLIDÉ (en millions d'euros)

	Exercice	
	2015	2014
<b>CHIFFRE D'AFFAIRES <sup>a</sup></b>	<b>2 304</b>	<b>2 775</b>
Autres produits de l'activité		
Achats consommés	(1 684)	(1 910)
Charges de personnel	(179)	(168)
Charges externes	(398)	(400)
Impôts et taxes	(69)	(54)
Dotations nettes aux amortissements	(7)	(7)
Dotations nettes aux provisions et dépréciations	(9)	(18)
Variations des stocks de production et de promotion immobilière	141	(76)
Autres produits d'exploitation <sup>b</sup>	42	42
Autres charges d'exploitation	(3)	(10)
<b>RÉSULTAT OPÉRATIONNEL COURANT</b>	<b>138</b>	<b>174</b>
Autres produits opérationnels		
Autres charges opérationnelles	(4)	
<b>RÉSULTAT OPÉRATIONNEL</b>	<b>134</b>	<b>174</b>
Produits financiers		
Charges financières	(1)	
<b>COUT DE L'ENDETTEMENT FINANCIER NET</b>	<b>(1)</b>	
Autres produits financiers	1	10
Autres charges financières	(11)	(22)
Impôt	(45)	(60)
Quote-part du résultat net des coentreprises et entités associées	(1)	
<b>RÉSULTAT NET DES ACTIVITÉS POURSUIVIES</b>	<b>77</b>	<b>102</b>
Résultat net d'impôt des activités arrêtées ou détenues en vue de la vente		
<b>RÉSULTAT NET</b>	<b>77</b>	<b>102</b>
<b>RÉSULTAT NET PART DU GROUPE</b>	<b>77</b>	<b>102</b>
Résultat net attribuable aux participations ne donnant pas le contrôle		
<b>Résultat net des activités poursuivies par action (en euros)</b>	<b>842,09</b>	<b>1 121,36</b>
<b>Résultat net des activités poursuivies dilué par action (en euros)</b>	<b>842,09</b>	<b>1 121,36</b>

(a) dont chiffre d'affaires réalisé à l'international 100 86

(b) dont reprises de provisions et dépréciations non utilisées 30 26

## COMPTES CONSOLIDÉS DU GROUPE BOUYGUES IMMOBILIER

### ÉTAT CONSOLIDÉ DES PRODUITS ET CHARGES COMPTABILISÉS *(en millions d'euros)*

	Exercice	
	2015	2014
<b>RÉSULTAT NET</b>	<b>77</b>	<b>102</b>
<b>Éléments non recyclables en résultat net</b>		
Écarts actuariels au titre des avantages postérieurs à l'emploi		(3)
Variation de la réserve de réévaluation		
Impôts sur éléments non recyclables en résultat net		1
Quote-part des produits et charges non recyclables des coentreprises et entités associées		
<b>Éléments recyclables en résultat net</b>		
Variation des écarts de conversion		
Variation nette sur juste valeur des instruments financiers de couverture et autres actifs financiers (AFS ...)		
Impôts sur éléments recyclables en résultat net		
Quote-part des produits et charges recyclables des Coentreprises et entités associées		
<b>PRODUITS ET CHARGES COMPTABILISÉS DIRECTEMENT EN CAPITAUX PROPRES</b>		<b>(2)</b>
<b>PRODUITS ET CHARGES NETS COMPTABILISÉS</b>	<b>77</b>	<b>100</b>
<b>Produits et charges nets comptabilisés part du Groupe</b>	<b>77</b>	<b>100</b>
<b>Produits et charges nets comptabilisés des participations ne donnant pas le contrôle</b>		

## COMPTES CONSOLIDÉS DU GROUPE BOUYGUES IMMOBILIER

### VARIATION DES CAPITAUX PROPRES CONSOLIDÉS (en millions d'euros)

	Capital Prime d'émission	Réserves liées au capital / Report à nouveau	Réserves et Résultat consolidés	Actions propres détenues	Opérations affectées directement en capitaux propres	TOTAL GROUPE	Participations ne donnant pas le contrôle	TOTAL
<b>SITUATION AU 31 DÉCEMBRE 2013</b>	<b>196</b>	<b>192</b>	<b>111</b>		<b>5</b>	<b>504</b>	<b>6</b>	<b>510</b>
<b>Mouvements exercice 2014</b>								
Opérations nettes sur capital et réserves		(11)	11					
Acquisitions / Cessions d'actions propres								
Acquisitions / Cessions sans perte de contrôle								
Distribution			(106)			(106)	(1)	(107)
Autres opérations avec les actionnaires								
Résultat net			102			102		102
Variation de change								
Autres produits et charges comptabilisés					(2)	(2)		(2)
<b>Résultat net et produits et charges comptabilisés <sup>a</sup></b>			<b>102</b>		<b>(2)</b>	<b>100</b>		<b>100</b>
Autres opérations (changements de périmètre et divers)							(1)	(1)
<b>SITUATION AU 31 DÉCEMBRE 2014</b>	<b>196</b>	<b>181</b>	<b>118</b>		<b>3</b>	<b>498</b>	<b>4</b>	<b>502</b>
<b>Mouvements exercice 2015</b>								
Opérations nettes sur capital et réserves		1	(1)					
Acquisitions / Cessions d'actions propres								
Acquisitions / Cessions sans perte de contrôle								
Distribution			(102)			(102)		(102)
Autres opérations avec les actionnaires								
Résultat net			77			77		77
Variation de change								
Autres produits et charges comptabilisés			(1)		1			
<b>Résultat net et produits et charges comptabilisés <sup>a</sup></b>			<b>76</b>		<b>1</b>	<b>77</b>		<b>77</b>
Autres opérations (changements de périmètre et divers)			3			3	(1)	2
<b>SITUATION AU 31 DÉCEMBRE 2015</b>	<b>196</b>	<b>182</b>	<b>94</b>		<b>4</b>	<b>476</b>	<b>3</b>	<b>479</b>

<sup>(a)</sup> Voir état des produits et charges comptabilisés.

## COMPTES CONSOLIDÉS DU GROUPE BOUYGUES IMMOBILIER

TABLEAU CONSOLIDÉ DES FLUX DE TRÉSORERIE (en millions d'euros)

	Exercice	
	2015	2014
<b>I - FLUX DE TRÉSORERIE DES ACTIVITÉS POURSUIVIES</b>		
<b>A - FLUX NET DE TRÉSORERIE GÉNÉRÉ PAR L'ACTIVITÉ</b>		
Résultat net des activités poursuivies	77	102
QP de résultat revenant aux coentreprises et entités associées nette des dividendes reçus	1	
Annulation des dividendes (sociétés non consolidées)		
Dotations (reprises) aux amortissements, dépréciations et provisions non courantes	(4)	(9)
Plus et moins values de cessions d'actifs		4
Charges calculées diverses		
<b>Sous-total</b>	<b>74</b>	<b>97</b>
Coût de l'endettement financier net	1	
Impôt	45	60
<b>Capacité d'autofinancement</b>	<b>120</b>	<b>157</b>
Impôts décaissés	(63)	(63)
Variation du Besoin en Fonds de Roulement lié à l'activité <sup>a</sup>	(129)	(18)
<b>FLUX NET DE TRÉSORERIE GÉNÉRÉ PAR L'ACTIVITÉ</b>	<b>(72)</b>	<b>76</b>
<b>B - FLUX NET DE TRÉSORERIE LIÉ AUX OPÉRATIONS D'INVESTISSEMENT</b>		
Prix d'acquisition des immobilisations corporelles et incorporelles	(13)	(13)
Prix de cession des immobilisations corporelles et incorporelles		
Dettes nettes sur immobilisations corporelles et incorporelles	(2)	1
Prix d'acquisition des titres non consolidés et autres titres immobilisés	(1)	(1)
Prix de cession des titres non consolidés et autres titres immobilisés		
Dettes nettes sur titres non consolidés et autres titres immobilisés		
<b>Incidences des variations de périmètre</b>		
Prix d'acquisition des activités consolidées		(13)
Prix de cession des activités consolidées		
Dettes nettes sur activités consolidées		1
Autres variations de périmètre (trésorerie des sociétés acquises ou cédées)	(7)	(10)
Autres flux liés aux opérations d'investissements (var. prêts, dividendes reçus sociétés non consolidées)	2	1
<b>FLUX NET DE TRÉSORERIE LIÉ AUX OPÉRATIONS D'INVESTISSEMENT</b>	<b>(21)</b>	<b>(34)</b>
<b>C - FLUX NET DE TRÉSORERIE LIÉ AUX OPÉRATIONS DE FINANCEMENT</b>		
Augmentations (réductions) de capital versées par les actionnaires et par les participations ne donnant pas le contrôle, et autres opérations entre actionnaires		
<b>Dividendes mis en paiement</b>		
Dividendes versés aux actionnaires de la société mère	(102)	(106)
Dividendes versés par les sociétés intégrées aux participations ne donnant pas le contrôle		(1)
Variation des dettes financières courantes et non courantes	26	10
Coût de l'endettement financier net	(1)	
Autres flux liés aux opérations de financement		
<b>FLUX NET DE TRÉSORERIE LIÉ AUX OPÉRATIONS DE FINANCEMENT</b>	<b>(77)</b>	<b>(97)</b>
<b>D - INCIDENCE DES VARIATIONS DES COURS DES DEVICES</b>		
<b>VARIATION DE LA TRÉSORERIE NETTE (A + B + C + D)</b>	<b>(170)</b>	<b>(55)</b>
<b>Trésorerie nette à l'ouverture</b>	<b>226</b>	<b>281</b>
Flux nets	(170)	(55)
Autres flux non monétaires		
<b>Trésorerie nette de clôture</b>	<b>56</b>	<b>226</b>
<b>II - FLUX DE TRÉSORERIE DES ACTIVITÉS ARRÊTÉES OU DETENUES EN VUE DE LA VENTE</b>		
<b>Trésorerie nette à l'ouverture</b>		
Flux nets		
<b>Trésorerie nette de clôture</b>		

<sup>(a)</sup> définition de la variation du BFR d'activité : Actif courant - passif courant (hors impôts décaissés présentés séparément)

## COMPTES CONSOLIDÉS DU GROUPE COLAS

### BILAN CONSOLIDÉ (en millions d'euros)

ACTIF	31/12/2015 Net	31/12/2014 Net
Immobilisations corporelles	2 392	2 444
Immobilisations incorporelles	86	96
Goodwill	507	518
Coentreprises et entités associées	307	263
Autres actifs financiers non courants	212	211
Impôts différés actifs et créances fiscales non courants	165	156
<b>ACTIF NON COURANT</b>	<b>3 669</b>	<b>3 688</b>
Stocks	511	658
Avances et acomptes versés sur commandes		
Clients et comptes rattachés	2 360	2 567
Actif d'impôt (exigible)	124	109
Autres créances courantes	543	565
Trésorerie et équivalents de trésorerie	848	1 044
Instruments financiers - couverture des dettes financières	18	19
Autres actifs financiers courants		11
<b>ACTIF COURANT</b>	<b>4 404</b>	<b>4 973</b>
Actifs ou activités détenus en vue de la vente		
<b>TOTAL ACTIF</b>	<b>8 073</b>	<b>8 661</b>
<b>CAPITAUX PROPRES ET PASSIF</b>	<b>31/12/2015</b>	<b>31/12/2014</b>
Capital social	49	49
Primes et réserves	2 328	2 209
Réserve de conversion	83	55
Actions propres détenues	(1)	(2)
Résultat consolidé	234	604
<b>CAPITAUX PROPRES (PART DU GROUPE)</b>	<b>2 693</b>	<b>2 915</b>
Participations ne donnant pas le contrôle	31	30
<b>CAPITAUX PROPRES</b>	<b>2 724</b>	<b>2 945</b>
Dettes financières non courantes	176	208
Provisions non courantes	837	837
Impôts différés passifs et dettes fiscales non courants	73	88
<b>PASSIF NON COURANT</b>	<b>1 086</b>	<b>1 133</b>
Avances et acomptes reçus sur commandes	293	377
Dettes financières courantes	44	56
Impôts courants	57	46
Fournisseurs et comptes rattachés	1 763	1 937
Provisions courantes	348	301
Autres passifs courants	1 669	1 746
Concours bancaires courants et soldes créditeurs de banque	62	88
Instruments financiers - couverture des dettes financières	24	29
Autres passifs financiers courants	3	3
<b>PASSIF COURANT</b>	<b>4 263</b>	<b>4 583</b>
Passifs liés aux activités détenues en vue de la vente		
<b>TOTAL CAPITAUX PROPRES ET PASSIF</b>	<b>8 073</b>	<b>8 661</b>
<b>Endettement financier net (-) / Excédent financier net (+)</b>	<b>560</b>	<b>682</b>

# COMPTES CONSOLIDÉS DU GROUPE COLAS

## COMPTE DE RESULTAT CONSOLIDÉ (en millions d'euros)

	Exercice	
	2015	2014
<b>CHIFFRE D'AFFAIRES <sup>a</sup></b>	<b>11 960</b>	<b>12 396</b>
Autres produits de l'activité		
Achats consommés	(5 645)	(6 259)
Charges de personnel	(3 271)	(3 233)
Charges externes	(2 379)	(2 356)
Impôts et taxes	(160)	(169)
Dotations nettes aux amortissements	(420)	(401)
Dotations nettes aux provisions et dépréciations	(186)	(128)
Variations des stocks de production et de promotion immobilière	(32)	6
Autres produits d'exploitation <sup>b</sup>	658	608
Autres charges d'exploitation	(181)	(132)
<b>RÉSULTAT OPÉRATIONNEL COURANT</b>	<b>344</b>	<b>332</b>
Autres produits opérationnels		
Autres charges opérationnelles	(95)	(67)
<b>RÉSULTAT OPÉRATIONNEL</b>	<b>249</b>	<b>265</b>
Produits financiers	17	18
Charges financières	(36)	(36)
<b>COÛT DE L'ENDETTEMENT FINANCIER NET</b>	<b>(19)</b>	<b>(18)</b>
Autres produits financiers	13	25
Autres charges financières	(15)	(15)
Impôt	(68)	(65)
Quote-part du résultat net des coentreprises et entités associées	78	413
<b>RÉSULTAT NET DES ACTIVITÉS POURSUIVIES</b>	<b>238</b>	<b>605</b>
Résultat net d'impôt des activités arrêtées ou détenues en vue de la vente		
<b>RÉSULTAT NET</b>	<b>238</b>	<b>605</b>
<b>RÉSULTAT NET PART DU GROUPE</b>	<b>234</b>	<b>604</b>
Résultat net attribuable aux participations ne donnant pas le contrôle	4	1
<b>Résultat net des activités poursuivies par action (en euros)</b>	<b>7,16</b>	<b>18,49</b>
<b>Résultat net des activités poursuivies dilué par action (en euros)</b>	<b>7,16</b>	<b>18,49</b>

(a) dont chiffre d'affaires réalisé à l'international

5 916 5 814

(b) dont reprises de provisions et dépréciations non utilisées

106 91

## COMPTES CONSOLIDÉS DU GROUPE COLAS

### ÉTAT CONSOLIDÉ DES PRODUITS ET CHARGES COMPTABILISÉS *(en millions d'euros)*

	Exercice	
	2015	2014
<b>RÉSULTAT NET</b>	<b>238</b>	<b>605</b>
<b>Éléments non recyclables en résultat net</b>		
Écarts actuariels au titre des avantages postérieurs à l'emploi	11	(23)
Variation de la réserve de réévaluation		
Impôts sur éléments non recyclables en résultat net	(2)	4
Quote-part des produits et charges non recyclables des coentreprises et entités associées		
<b>Éléments recyclables en résultat net</b>		
Variation des écarts de conversion	30	69
Variation nette sur juste valeur des instruments financiers de couverture et autres actifs financiers (AFS ...)		(1)
Impôts sur éléments recyclables en résultat net		
Quote-part des produits et charges recyclables des coentreprises et entités associées	(1)	10
<b>PRODUITS ET CHARGES COMPTABILISÉS DIRECTEMENT EN CAPITAUX PROPRES</b>	<b>38</b>	<b>59</b>
<b>PRODUITS ET CHARGES NETS COMPTABILISÉS</b>	<b>276</b>	<b>664</b>
<b>Produits et charges nets comptabilisés part du Groupe</b>	<b>271</b>	<b>662</b>
<b>Produits et charges nets comptabilisés des participations ne donnant pas le contrôle</b>	<b>5</b>	<b>2</b>



## COMPTES CONSOLIDÉS DU GROUPE COLAS

### VARIATION DES CAPITAUX PROPRES CONSOLIDÉS (en millions d'euros)

	Capital Prime d'émission	Réserves liées au capital / Report à nouveau	Réserves et Résultat consolidés	Actions propres détenues	Opérations affectées directement en capitaux propres	TOTAL GROUPE	Participations ne donnant pas le contrôle	TOTAL
<b>SITUATION AU 31 DÉCEMBRE 2013</b>	<b>384</b>	<b>866</b>	<b>1 321</b>		<b>(75)</b>	<b>2 496</b>	<b>31</b>	<b>2 527</b>
<b>Mouvements exercice 2014</b>								
Opérations nettes sur capital et réserves								
Acquisitions / Cessions d'actions propres			(2)			(2)		(2)
Acquisitions / Cessions sans perte de contrôle								
Distribution			(237)			(237)	(3)	(240)
Autres opérations avec les actionnaires			(4)			(4)		(4)
Résultat net			604			604	1	605
Variation de change					78	78	1	79
Autres produits et charges comptabilisés					(20)	(20)		(20)
<b>Résultat net et produits et charges comptabilisés<sup>b</sup></b>			<b>604</b>		<b>58</b>	<b>662</b>	<b>2</b>	<b>664</b>
Autres opérations (changements de périmètre et divers)								
<b>SITUATION AU 31 DÉCEMBRE 2014</b>	<b>384</b>	<b>866</b>	<b>1 682</b>		<b>(17)</b>	<b>2 915</b>	<b>30</b>	<b>2 945</b>
<b>Mouvements exercice 2015</b>								
Opérations nettes sur capital et réserves								
Acquisitions / Cessions d'actions propres			1			1		1
Acquisitions / Cessions sans perte de contrôle								
Distribution			(503)			(503)	(1)	(504)
Autres opérations avec les actionnaires								
Résultat net			234			234	4	238
Variation de change					28 <sup>b a</sup>	28	1	29
Autres produits et charges comptabilisés					9	9		9
<b>Résultat net et produits et charges comptabilisés<sup>b</sup></b>			<b>234</b>		<b>37</b>	<b>271</b>	<b>5</b>	<b>276</b>
Autres opérations (changements de périmètre et divers)			9			9	(3)	6
<b>SITUATION AU 31 DÉCEMBRE 2015</b>	<b>384</b>	<b>866</b>	<b>1 423</b>		<b>20</b>	<b>2 693</b>	<b>31</b>	<b>2 724</b>

<sup>(a)</sup> Variation de la réserve de conversion

	Groupe	Participations ne donnant pas le contrôle	Total
Sociétés contrôlées	29	1	<b>30</b>
Coentreprises et entités associées	(1)		<b>(1)</b>
	28	1	<b>29</b>

<sup>(b)</sup> Voir état des produits et charges comptabilisés.

## COMPTES CONSOLIDÉS DU GROUPE COLAS

TABLEAU CONSOLIDÉ DES FLUX DE TRÉSORERIE (en millions d'euros)

	Exercice	
	2015	2014
<b>I - FLUX DE TRÉSORERIE DES ACTIVITÉS POURSUIVIES</b>		
<b>A - FLUX NET DE TRÉSORERIE GÉNÉRÉ PAR L'ACTIVITÉ</b>		
Résultat net des activités poursuivies	238	605
QP de résultat revenant aux coentreprises et entités associées nette des dividendes reçus	(35)	(7)
Annulation des dividendes (sociétés non consolidées)	(2)	(7)
Dotations (reprises) aux amortissements, dépréciations et provisions non courantes	495	445
Plus et moins values de cessions d'actifs	(107)	(426)
Charges calculées diverses	(6)	
<b>Sous-total</b>	<b>583</b>	<b>610</b>
Coût de l'endettement financier net	19	18
Impôt	68	65
<b>Capacité d'autofinancement</b>	<b>670</b>	<b>693</b>
Impôts décaissés	(104)	(163)
Variation du Besoin en Fonds de Roulement lié à l'activité <sup>a</sup>	128	71
<b>FLUX NET DE TRÉSORERIE GÉNÉRÉ PAR L'ACTIVITÉ</b>	<b>694</b>	<b>601</b>
<b>B - FLUX NET DE TRÉSORERIE LIÉ AUX OPÉRATIONS D'INVESTISSEMENT</b>		
Prix d'acquisition des immobilisations corporelles et incorporelles	(406)	(522)
Prix de cession des immobilisations corporelles et incorporelles	95	66
Dettes nettes sur immobilisations corporelles et incorporelles	(20)	43
Prix d'acquisition des titres non consolidés et autres titres immobilisés	(5)	(3)
Prix de cession des titres non consolidés et autres titres immobilisés	2	1
Dettes nettes sur titres non consolidés et autres titres immobilisés		
<b>Incidences des variations de périmètre</b>		
Prix d'acquisition des activités consolidées	(13)	(40)
Prix de cession des activités consolidées	26	770
Dettes nettes sur activités consolidées	5	(5)
Autres variations de périmètre (trésorerie des sociétés acquises ou cédées)	7	(2)
Autres flux liés aux opérations d'investissements (var. prêts, dividendes reçus sociétés non consolidées)	5	13
<b>FLUX NET DE TRÉSORERIE LIÉ AUX OPÉRATIONS D'INVESTISSEMENT</b>	<b>(304)</b>	<b>321</b>
<b>C - FLUX NET DE TRÉSORERIE LIÉ AUX OPÉRATIONS DE FINANCEMENT</b>		
Augmentations (réductions) de capital versées par les actionnaires et par les participations ne donnant pas le contrôle, et autres opérations entre actionnaires	1	(4)
<b>Dividendes mis en paiement</b>		
Dividendes versés aux actionnaires de la société mère	(503)	(237)
Dividendes versés par les sociétés intégrées aux participations ne donnant pas le contrôle	(1)	(3)
Variation des dettes financières courantes et non courantes	(53)	(30)
Coût de l'endettement financier net	(19)	(18)
Autres flux liés aux opérations de financement		
<b>FLUX NET DE TRÉSORERIE LIÉ AUX OPÉRATIONS DE FINANCEMENT</b>	<b>(575)</b>	<b>(292)</b>
<b>D - INCIDENCE DES VARIATIONS DES COURS DES DEVICES</b>		
	15	7
<b>VARIATION DE LA TRÉSORERIE NETTE (A + B + C + D)</b>	<b>(170)</b>	<b>637</b>
<b>Trésorerie nette à l'ouverture</b>	<b>956</b>	<b>319</b>
Flux nets	(170)	637
Autres flux non monétaires		
<b>Trésorerie nette de clôture</b>	<b>786</b>	<b>956</b>
<b>II - FLUX DE TRÉSORERIE DES ACTIVITÉS ARRÊTÉES OU DETENUES EN VUE DE LA VENTE</b>		
<b>Trésorerie nette à l'ouverture</b>		
<b>Flux nets</b>		
<b>Trésorerie nette de clôture</b>		

<sup>(a)</sup> définition de la variation du BFR d'activité : Actif courant - passif courant (hors impôts décaissés présentés séparément)

## COMPTES CONSOLIDÉS DU GROUPE TF1

### BILAN CONSOLIDÉ (en millions d'euros)

ACTIF	31/12/2015 Net	31/12/2014 Net
Immobilisations corporelles	170	176
Immobilisations incorporelles	125	108
Goodwill	433	475
Coentreprises et entités associées	84	582
Autres actifs financiers non courants	30	29
Impôts différés actifs et créances fiscales non courants		
<b>ACTIF NON COURANT</b>	<b>842</b>	<b>1 370</b>
Stocks / programmes / droits de diffusion	727	694
Avances et acomptes versés sur commandes	173	193
Clients et comptes rattachés	540	638
Actif d'impôt (exigible)		15
Autres créances courantes	225	306
Trésorerie et équivalents de trésorerie	703	501
Instruments financiers - couverture des dettes financières		
Autres actifs financiers courants	4	7
<b>ACTIF COURANT</b>	<b>2 372</b>	<b>2 354</b>
Actifs ou activités détenus en vue de la vente		
<b>TOTAL ACTIF</b>	<b>3 214</b>	<b>3 724</b>
<b>CAPITAUX PROPRES ET PASSIF</b>	<b>31/12/2015</b>	<b>31/12/2014</b>
Capital social	42	42
Primes et réserves	1 620	1 549
Réserve de conversion		
Actions propres détenues	-20	
Résultat consolidé	100	413
<b>CAPITAUX PROPRES (PART DU GROUPE)</b>	<b>1 742</b>	<b>2 004</b>
Participations ne donnant pas le contrôle	19	36
<b>CAPITAUX PROPRES</b>	<b>1 761</b>	<b>2 040</b>
Dettes financières non courantes		
Provisions non courantes	51	48
Impôts différés passifs et dettes fiscales non courants	12	32
<b>PASSIF NON COURANT</b>	<b>63</b>	<b>80</b>
Avances et acomptes reçus sur commandes	3	4
Dettes financières courantes		1
Impôts courants	10	
Fournisseurs et comptes rattachés	673	738
Provisions courantes	37	33
Autres passifs courants	665	825
Concours bancaires courants et soldes créditeurs de banque	2	3
Instruments financiers - couverture des dettes financières		
Autres passifs financiers courants		
<b>PASSIF COURANT</b>	<b>1 390</b>	<b>1 604</b>
Passifs liés aux activités détenues en vue de la vente		
<b>TOTAL CAPITAUX PROPRES ET PASSIF</b>	<b>3 214</b>	<b>3 724</b>
<b>Endettement financier net (-) / Excédent financier net (+)</b>	<b>701</b>	<b>497</b>

# COMPTES CONSOLIDÉS DU GROUPE TF1

## COMPTE DE RESULTAT CONSOLIDÉ (en millions d'euros) \*

	Exercice	
	2015	2014 <sup>c</sup>
<b>CHIFFRE D'AFFAIRES<sup>a</sup></b>	<b>2 004</b>	<b>2 243</b>
Autres produits de l'activité		
Achats consommés	(1 017)	(1 186)
Charges de personnel	(327)	(359)
Charges externes	(341)	(389)
Impôts et taxes	(124)	(128)
Dotations nettes aux amortissements	(57)	(57)
Dotations nettes aux provisions et dépréciations	12	11
Variations des stocks de production et de promotion immobilière		
Autres produits d'exploitation <sup>b</sup>	106	124
Autres charges d'exploitation <sup>b</sup>	(98)	(116)
<b>RÉSULTAT OPÉRATIONNEL COURANT</b>	<b>158</b>	<b>143</b>
Autres produits opérationnels		328
Autres charges opérationnelles	(17)	
<b>RÉSULTAT OPÉRATIONNEL</b>	<b>141</b>	<b>471</b>
Produits financiers	1	1
Charges financières		
<b>PRODUIT DE L'EXCÉDENT FINANCIER NET</b>	<b>1</b>	<b>1</b>
Autres produits financiers	1	
Autres charges financières	(4)	
Impôt	(42)	(68)
Quote-part du résultat net des coentreprises et entités associées	6	15
<b>RÉSULTAT NET DES ACTIVITÉS POURSUIVIES</b>	<b>103</b>	<b>419</b>
Résultat net d'impôt des activités arrêtées ou détenues en vue de la vente		
<b>RÉSULTAT NET</b>	<b>103</b>	<b>419</b>
<b>RÉSULTAT NET PART DU GROUPE</b>	<b>100</b>	<b>413</b>
Résultat net attribuable aux participations ne donnant pas le contrôle	3	6
<b>Résultat net des activités poursuivies par action (en euros)</b>	<b>0,47</b>	<b>1,95</b>
<b>Résultat net des activités poursuivies dilué par action (en euros)</b>	<b>0,47</b>	<b>1,94</b>

(a) dont chiffre d'affaires réalisé à l'international 60 211

(b) dont reprises de provisions et dépréciations non utilisées 8 11

(c) Eurosport international a été cédé le 30 mai 2014 ; au 31 décembre 2014 l'activité des 5 premiers mois d'Eurosport International est présentée sur les différentes lignes du compte de résultat et la plus value de cession et réévaluation en autres produits opérationnels, l'effet impôt étant classé dans la charge d'impôt.

\* Dans les comptes consolidés publiés par TF1 au titre de 2014, les impacts d'Eurosport International ont été traités comme une activité arrêtée et classée selon IFRS 5 sur une ligne distincte "Résultat net d'impôt des activités arrêtées ou détenues en vue de la vente".

## COMPTES CONSOLIDÉS DU GROUPE TF1

### ÉTAT CONSOLIDÉ DES PRODUITS ET CHARGES COMPTABILISÉS *(en millions d'euros)*

	Exercice	
	2015	2014
<b>RÉSULTAT NET</b>	<b>103</b>	<b>419</b>
<b>Éléments non recyclables en résultat net</b>		
Écarts actuariels au titre des avantages postérieurs à l'emploi	(3)	(6)
Variation de la réserve de réévaluation		
Impôts sur éléments non recyclables en résultat net	1	2
Quote-part des produits et charges non recyclables des coentreprises et entités associées		
<b>Éléments recyclables en résultat net</b>		
Variation des écarts de conversion		
Variation nette sur juste valeur des instruments financiers de couverture et autres actifs financiers (AFS ...)	(2)	7
Impôts sur éléments recyclables en résultat net	1	(2)
Quote-part des produits et charges recyclables des coentreprises et entités associées		
<b>PRODUITS ET CHARGES COMPTABILISÉS DIRECTEMENT EN CAPITAUX PROPRES</b>	<b>(3)</b>	<b>1</b>
<b>PRODUITS ET CHARGES NETS COMPTABILISÉS</b>	<b>100</b>	<b>420</b>
<b>Produits et charges nets comptabilisés part du Groupe</b>	<b>97</b>	<b>414</b>
<b>Produits et charges nets comptabilisés des participations ne donnant pas le contrôle</b>	<b>3</b>	<b>6</b>

## COMPTES CONSOLIDÉS DU GROUPE TF1

### VARIATION DES CAPITAUX PROPRES CONSOLIDÉS (en millions d'euros)

	Capital Prime d'émission	Réserves liées au capital / Report à nouveau	Réserves et Résultat consolidés	Actions propres détenues	Opérations affectées directement en capitaux propres	TOTAL GROUPE	Participations ne donnant pas le contrôle	TOTAL
<b>SITUATION AU 31 DÉCEMBRE 2013</b>	<b>48</b>	<b>1 111</b>	<b>551</b>		<b>(6)</b>	<b>1 704</b>	<b>131</b>	<b>1 835</b>
<b>Mouvements exercice 2014</b>								
Opérations nettes sur capital et réserves	2					2		2
Acquisitions / Cessions d'actions propres								
Acquisitions / Cessions sans perte de contrôle								
Distribution			(116)			(116)	(9)	(125)
Autres opérations avec les actionnaires								
Résultat net			413			413	6	419
Variation de change								
Autres produits et charges comptabilisés					1	1		1
<b>Résultat net et produits et charges comptabilisés <sup>a</sup></b>			<b>413</b>		<b>1</b>	<b>414</b>	<b>6</b>	<b>420</b>
Autres opérations (changements de périmètre et divers)							(92)	(92)
<b>SITUATION AU 31 DÉCEMBRE 2014</b>	<b>50</b>	<b>1 111</b>	<b>848</b>		<b>(5)</b>	<b>2 004</b>	<b>36</b>	<b>2 040</b>
<b>Mouvements exercice 2015</b>								
Opérations nettes sur capital et réserves	4		(19)	20		5		5
Acquisitions / Cessions d'actions propres				(40)		(40)		(40)
Acquisitions / Cessions sans perte de contrôle			(10)			(10)	(5)	(15)
Distribution			(317)			(317)		(317)
Autres opérations avec les actionnaires								
Résultat net			100			100	3	103
Variation de change								
Autres produits et charges comptabilisés					(3)	(3)		(3)
<b>Résultat net et produits et charges comptabilisés <sup>a</sup></b>			<b>100</b>		<b>(3)</b>	<b>97</b>	<b>3</b>	<b>100</b>
Autres opérations (changements de périmètre et divers)			3			3	(15)	(12)
<b>SITUATION AU 31 DÉCEMBRE 2015</b>	<b>54</b>	<b>1 111</b>	<b>605</b>	<b>(20)</b>	<b>(8)</b>	<b>1 742</b>	<b>19</b>	<b>1 761</b>

<sup>(a)</sup> Voir état des produits et charges comptabilisés.

## COMPTES CONSOLIDÉS DU GROUPE TF1

TABLEAU CONSOLIDÉ DES FLUX DE TRÉSORERIE (en millions d'euros) \*

	Exercice	
	2015	2014 <sup>b</sup>
<b>I - FLUX DE TRÉSORERIE DES ACTIVITÉS POURSUIVIES</b>		
<b>A - FLUX NET DE TRÉSORERIE GÉNÉRÉ PAR L'ACTIVITÉ</b>		
Résultat net des activités poursuivies	103	419
QP de résultat revenant aux coentreprises et entités associées nette des dividendes reçus	8	(8)
Annulation des dividendes (sociétés non consolidées)		
Dotations (reprises) aux amortissements, dépréciations et provisions non courantes	54	52
Plus et moins values de cessions d'actifs	(32)	(366)
Charges calculées diverses	(10)	(10)
<b>Sous-total</b>	<b>123</b>	<b>87</b>
Produit de l'excédent financier net	(1)	(1)
Impôt	42	68
<b>Capacité d'autofinancement</b>	<b>164</b>	<b>154</b>
Impôts décaissés	(35)	(36)
Variation du Besoin en Fonds de Roulement lié à l'activité <sup>a</sup>	8	(7)
<b>FLUX NET DE TRÉSORERIE GÉNÉRÉ PAR L'ACTIVITÉ</b>	<b>137</b>	<b>111</b>
<b>B - FLUX NET DE TRÉSORERIE LIÉ AUX OPÉRATIONS D'INVESTISSEMENT</b>		
Prix d'acquisition des immobilisations corporelles et incorporelles	(58)	(35)
Prix de cession des immobilisations corporelles et incorporelles		
Dettes nettes sur immobilisations corporelles et incorporelles		(3)
Prix d'acquisition des titres non consolidés et autres titres immobilisés	(6)	(9)
Prix de cession des titres non consolidés et autres titres immobilisés		
Dettes nettes sur titres non consolidés et autres titres immobilisés		
<b>Incidences des variations de périmètre</b>		
Prix d'acquisition des activités consolidées		
Prix de cession des activités consolidées	527	307
Dettes nettes sur activités consolidées		
Autres variations de périmètre (trésorerie des sociétés acquises ou cédées)	(32)	3
Autres flux liés aux opérations d'investissements (var. prêts, dividendes reçus sociétés non consolidées)	2	56
<b>FLUX NET DE TRÉSORERIE LIÉ AUX OPÉRATIONS D'INVESTISSEMENT</b>	<b>433</b>	<b>319</b>
<b>C - FLUX NET DE TRÉSORERIE LIÉ AUX OPÉRATIONS DE FINANCEMENT</b>		
Augmentations (réductions) de capital versées par les actionnaires et par les participations ne donnant pas le contrôle, et autres opérations entre actionnaires	(50)	2
<b>Dividendes mis en paiement</b>		
Dividendes versés aux actionnaires de la société mère	(317)	(116)
Dividendes versés par les sociétés intégrées aux participations ne donnant pas le contrôle		(9)
Variation des dettes financières courantes et non courantes	(1)	(2)
Produit de l'excédent financier net	1	1
Autres flux liés aux opérations de financement		
<b>FLUX NET DE TRÉSORERIE LIÉ AUX OPÉRATIONS DE FINANCEMENT</b>	<b>(367)</b>	<b>(124)</b>
<b>D - INCIDENCE DES VARIATIONS DES COURS DES DEVICES</b>		
<b>VARIATION DE LA TRÉSORERIE NETTE (A + B + C + D)</b>	<b>203</b>	<b>306</b>
<b>Trésorerie nette à l'ouverture</b>	<b>498</b>	<b>192</b>
Flux nets	203	306
<b>Trésorerie nette de clôture</b>	<b>701</b>	<b>498</b>
<b>II - FLUX DE TRÉSORERIE DES ACTIVITÉS ARRÊTÉES OU DETENUES EN VUE DE LA VENTE</b>		
<b>Trésorerie nette à l'ouverture</b>		
<b>Flux nets</b>		
<b>Trésorerie nette de clôture</b>		

(a) définition de la variation du BFR d'activité : Actif courant - passif courant (hors impôts décaissés présentés séparément)

(b) Eurosport International a été cédé le 30 mai 2014 ; au titre de 2014 les flux des 5 premiers mois d'Eurosport International sont présentés sur les différentes lignes du tableau de flux de trésorerie, le prix de cession en ligne "Prix de cession des activités consolidées", et la sortie de trésorerie des 5 premiers mois en ligne "Autres variations de périmètre (trésorerie des sociétés acquises ou cédées)".

\* Dans les comptes consolidés publiés par TF1 au titre de 2014, les impacts d'Eurosport International ont été traités comme une activité arrêtée et classée selon IFRS 5 sur un paragraphe distinct "Flux de trésorerie des activités arrêtées ou détenues en vue de la vente".

## COMPTES CONSOLIDÉS DU GROUPE BOUYGUES TELECOM

### BILAN CONSOLIDÉ (en millions d'euros)

ACTIF	31/12/2015 Net	31/12/2014 Net
Immobilisations corporelles	3 083	3 075
Immobilisations incorporelles	1 820	1 443
Goodwill	5	5
Coentreprises et entités associées		12
Autres actifs financiers non courants	11	16
Impôts différés actifs et créances fiscales non courants	27	
<b>ACTIF NON COURANT</b>	<b>4 946</b>	<b>4 551</b>
Stocks	116	110
Avances et acomptes versés sur commandes	19	33
Clients et comptes rattachés	724	744
Actif d'impôt (exigible)	25	51
Autres créances courantes	367	296
Trésorerie et équivalents de trésorerie	19	59
Instruments financiers - couverture des dettes financières		
Autres actifs financiers courants		
<b>ACTIF COURANT</b>	<b>1 270</b>	<b>1 293</b>
Actifs ou activités détenus en vue de la vente		
<b>TOTAL ACTIF</b>	<b>6 216</b>	<b>5 844</b>
<b>CAPITAUX PROPRES ET PASSIF</b>	<b>31/12/2015</b>	<b>31/12/2014</b>
Capital social	713	713
Primes et réserves	2 112	2 147
Réserve de conversion		
Actions propres détenues		
Résultat consolidé	(65)	(45)
<b>CAPITAUX PROPRES (PART DU GROUPE)</b>	<b>2 760</b>	<b>2 815</b>
Participations ne donnant pas le contrôle		
<b>CAPITAUX PROPRES</b>	<b>2 760</b>	<b>2 815</b>
Dettes financières non courantes	876	752
Provisions non courantes	258	364
Impôts différés passifs et dettes fiscales non courants		22
<b>PASSIF NON COURANT</b>	<b>1 134</b>	<b>1 138</b>
Avances et acomptes reçus sur commandes	4	5
Dettes financières courantes	33	25
Impôts courants	4	
Fournisseurs et comptes rattachés	978	788
Provisions courantes	6	78
Autres passifs courants	1 297	948
Concours bancaires courants et soldes créditeurs de banque		47
Instruments financiers - couverture des dettes financières		
Autres passifs financiers courants		
<b>PASSIF COURANT</b>	<b>2 322</b>	<b>1 891</b>
Passifs liés aux activités détenues en vue de la vente		
<b>TOTAL CAPITAUX PROPRES ET PASSIF</b>	<b>6 216</b>	<b>5 844</b>
<b>Endettement financier net (passif)</b>	<b>(890)</b>	<b>(765)</b>



## COMPTES CONSOLIDÉS DU GROUPE BOUYGUES TELECOM

### COMPTE DE RESULTAT CONSOLIDÉ (en millions d'euros)

	Exercice	
	2015	2014
<b>CHIFFRE D'AFFAIRES <sup>a</sup></b>	<b>4 505</b>	<b>4 432</b>
Autres produits de l'activité		
Achats consommés	(709)	(729)
Charges de personnel	(491)	(580)
Charges externes	(2 142)	(2 100)
Impôts et taxes	(138)	(126)
Dotations nettes aux amortissements	(773)	(773)
Dotations nettes aux provisions et dépréciations	(2)	(7)
Variations des stocks de production et de promotion immobilière		
Autres produits d'exploitation <sup>b</sup>	75	98
Autres charges d'exploitation	(336)	(280)
<b>RÉSULTAT OPÉRATIONNEL COURANT</b>	<b>(11)</b>	<b>(65)</b>
Autres produits opérationnels	32	400
Autres charges opérationnelles	(155)	(397)
<b>RÉSULTAT OPÉRATIONNEL</b>	<b>(134)</b>	<b>(62)</b>
Produits financiers		
Charges financières	(8)	(8)
<b>COÛT DE L'ENDETTEMENT FINANCIER NET</b>	<b>(8)</b>	<b>(8)</b>
Autres produits financiers		4
Autres charges financières	(8)	(10)
Impôt	51	33
Quote-part du résultat net des coentreprises et entités associées	34	(2)
<b>RÉSULTAT NET DES ACTIVITÉS POURSUIVIES</b>	<b>(65)</b>	<b>(45)</b>
Résultat net d'impôt des activités arrêtées ou détenues en vue de la vente		
<b>RÉSULTAT NET</b>	<b>(65)</b>	<b>(45)</b>
<b>RÉSULTAT NET PART DU GROUPE</b>	<b>(65)</b>	<b>(45)</b>
Résultat net attribuable aux participations ne donnant pas le contrôle		
<b>Résultat net des activités poursuivies par action (en euros)</b>	<b>(1,38)</b>	<b>(0,96)</b>
<b>Résultat net des activités poursuivies dilué par action (en euros)</b>	<b>(1,38)</b>	<b>(0,96)</b>

<sup>(a)</sup> dont chiffre d'affaires réalisé à l'international

<sup>(b)</sup> dont reprises de provisions et dépréciations non utilisées

12

21

## COMPTES CONSOLIDÉS DU GROUPE BOUYGUES TELECOM

### ÉTAT CONSOLIDÉ DES PRODUITS ET CHARGES COMPTABILISÉS *(en millions d'euros)*

	Exercice	
	2015	2014
<b>RÉSULTAT NET</b>	<b>(65)</b>	<b>(45)</b>
<b>Éléments non recyclables en résultat net</b>		
Écarts actuariels au titre des avantages postérieurs à l'emploi	5	(7)
Variation de la réserve de réévaluation		
Impôts sur éléments non recyclables en résultat net	(2)	3
Quote-part des produits et charges non recyclables des coentreprises et entités associées		
<b>Éléments recyclables en résultat net</b>		
Variation des écarts de conversion		
Variation nette sur juste valeur des instruments financiers de couverture et autres actifs financiers (AFS ...)		2
Impôts sur éléments recyclables en résultat net		(1)
Quote-part des produits et charges recyclables des coentreprises et entités associées		
<b>PRODUITS ET CHARGES COMPTABILISÉS DIRECTEMENT EN CAPITAUX PROPRES</b>	<b>3</b>	<b>(3)</b>
<b>PRODUITS ET CHARGES NETS COMPTABILISÉS</b>	<b>(62)</b>	<b>(48)</b>
<b>Produits et charges nets comptabilisés part du Groupe</b>	<b>(62)</b>	<b>(48)</b>
<b>Produits et charges nets comptabilisés des participations ne donnant pas le contrôle</b>		

## COMPTES CONSOLIDÉS DU GROUPE BOUYGUES TELECOM

### VARIATION DES CAPITAUX PROPRES CONSOLIDÉS (en millions d'euros)

	Capital Prime d'émission	Réserves liées au capital / Report à nouveau	Réserves et Résultat consolidés	Actions propres détenues	Opérations affectées directement en capitaux propres	TOTAL GROUPE	Participations ne donnant pas le contrôle	TOTAL
<b>SITUATION AU 31 DÉCEMBRE 2013</b>	<b>1 742</b>	<b>576</b>	<b>543</b>		<b>2</b>	<b>2 863</b>		<b>2 863</b>
<b>Mouvements exercice 2014</b>								
Opérations nettes sur capital et réserves		76	(76)					
Acquisitions / Cessions d'actions propres								
Acquisitions / Cessions sans perte de contrôle								
Distribution								
Autres opérations avec les actionnaires								
Résultat net			(45)			(45)		(45)
Variation de change								
Autres produits et charges comptabilisés					(3)	(3)		(3)
<b>Résultat net et produits et charges comptabilisés<sup>a</sup></b>			<b>(45)</b>		<b>(3)</b>	<b>(48)</b>		<b>(48)</b>
Autres opérations (changements de périmètre et divers)								
<b>SITUATION AU 31 DÉCEMBRE 2014</b>	<b>1 742</b>	<b>652</b>	<b>422</b>		<b>(1)</b>	<b>2 815</b>		<b>2 815</b>
<b>Mouvements exercice 2015</b>								
Opérations nettes sur capital et réserves		61	(61)					
Acquisitions / Cessions d'actions propres								
Acquisitions / Cessions sans perte de contrôle								
Distribution								
Autres opérations avec les actionnaires			1			1		1
Résultat net			(65)			(65)		(65)
Variation de change								
Autres produits et charges comptabilisés					3	3		3
<b>Résultat net et produits et charges comptabilisés<sup>a</sup></b>			<b>(65)</b>		<b>3</b>	<b>(62)</b>		<b>(62)</b>
Autres opérations (changements de périmètre et divers)			6			6		6
<b>SITUATION AU 31 DÉCEMBRE 2015</b>	<b>1 742</b>	<b>713</b>	<b>303</b>		<b>2</b>	<b>2 760</b>		<b>2 760</b>

<sup>(a)</sup> Voir état des produits et charges comptabilisés.

## COMPTES CONSOLIDÉS DU GROUPE BOUYGUES TELECOM

TABLEAU CONSOLIDÉ DES FLUX DE TRÉSORERIE (en millions d'euros)

	Exercice	
	2015	2014
<b>I - FLUX DE TRÉSORERIE DES ACTIVITÉS POURSUIVIES</b>		
<b>A - FLUX NET DE TRÉSORERIE GÉNÉRÉ PAR L'ACTIVITÉ</b>		
Résultat net des activités poursuivies	(65)	(45)
QP de résultat revenant aux coentreprises et entités associées nette des dividendes reçus	(33)	4
Annulation des dividendes (sociétés non consolidées)		
Dotations (reprises) aux amortissements, dépréciations et provisions non courantes	798	859
Plus et moins values de cessions d'actifs	(3)	4
Charges calculées diverses		
<b>Sous-total</b>	<b>697</b>	<b>822</b>
Coût de l'endettement financier net	8	8
Impôt	(51)	(33)
<b>Capacité d'autofinancement</b>	<b>654</b>	<b>797</b>
Impôts décaissés	27	(33)
Variation du Besoin en Fonds de Roulement lié à l'activité <sup>a</sup>	(84)	24
<b>FLUX NET DE TRÉSORERIE GÉNÉRÉ PAR L'ACTIVITÉ</b>	<b>597</b>	<b>788</b>
<b>B - FLUX NET DE TRÉSORERIE LIÉ AUX OPÉRATIONS D'INVESTISSEMENT</b>		
Prix d'acquisition des immobilisations corporelles et incorporelles	(1 298)	(689)
Prix de cession des immobilisations corporelles et incorporelles	9	5
Dettes nettes sur immobilisations corporelles et incorporelles	524	(74)
Prix d'acquisition des titres non consolidés et autres titres immobilisés	(1)	(1)
Prix de cession des titres non consolidés et autres titres immobilisés		
Dettes nettes sur titres non consolidés et autres titres immobilisés		
<b>Incidences des variations de périmètre</b>		
Prix d'acquisition des activités consolidées		(1)
Prix de cession des activités consolidées	46	
Dettes nettes sur activités consolidées		
Autres variations de périmètre (trésorerie des sociétés acquises ou cédées)		
Autres flux liés aux opérations d'investissements (var. prêts, dividendes reçus sociétés non consolidées)	5	(2)
<b>FLUX NET DE TRÉSORERIE LIÉ AUX OPÉRATIONS D'INVESTISSEMENT</b>	<b>(715)</b>	<b>(762)</b>
<b>C - FLUX NET DE TRÉSORERIE LIÉ AUX OPÉRATIONS DE FINANCEMENT</b>		
Augmentations (réductions) de capital versées par les actionnaires et par les participations ne donnant pas le contrôle, et autres opérations entre actionnaires		(1)
<b>Dividendes mis en paiement</b>		
Dividendes versés aux actionnaires de la société mère		
Dividendes versés par les sociétés intégrées aux participations ne donnant pas le contrôle		
Variation des dettes financières courantes et non courantes	133	(18)
Coût de l'endettement financier net	(8)	(8)
Autres flux liés aux opérations de financement		(3)
<b>FLUX NET DE TRÉSORERIE LIÉ AUX OPÉRATIONS DE FINANCEMENT</b>	<b>125</b>	<b>(30)</b>
<b>D - INCIDENCE DES VARIATIONS DES COURS DES DEVICES</b>		
<b>VARIATION DE LA TRÉSORERIE NETTE (A + B + C + D)</b>	<b>7</b>	<b>(4)</b>
<b>Trésorerie nette à l'ouverture</b>	<b>12</b>	<b>16</b>
Flux nets	7	(4)
Autres flux non monétaires		
<b>Trésorerie nette de clôture</b>	<b>19</b>	<b>12</b>
<b>II - FLUX DE TRÉSORERIE DES ACTIVITÉS ARRÊTÉES OU DETENUES EN VUE DE LA VENTE</b>		
<b>Trésorerie nette à l'ouverture</b>		
<b>Flux nets</b>		
<b>Trésorerie nette de clôture</b>		

<sup>(a)</sup> définition de la variation du BFR d'activité : Actif courant - passif courant (hors impôts décaissés présentés séparément)